

「とやま健康企業宣言」 はじめましょう!



■ とやま健康企業宣言とは?

経営者が、企業全体で社員の健康づくりを戦略的に実行する**健康経営**[※]に取り組むことを宣言することです。一定の取組みを行うと、**健康経営優良企業**として認定されます。宣言後は、企業イメージの向上や求人などでアピールすることができるほか、様々な特典も受けることができます。

従業員等の健康は重要な**経営資源**です。経営的視点から、従業員等の健康づくりに取り組みましょう!

※「健康経営」はNPO法人健康経営研究会の登録商標です。

■ 健康経営の効果は?

労働生産性の向上

従業員が健康になることで、1人あたり**30万円**の損失削減に繋がるといわれています。

人材の確保

就活生及び就活生の親の約**40%**が、就職先に希望する条件として「**従業員の健康や働き方への配慮**」と回答しています。

企業イメージ向上

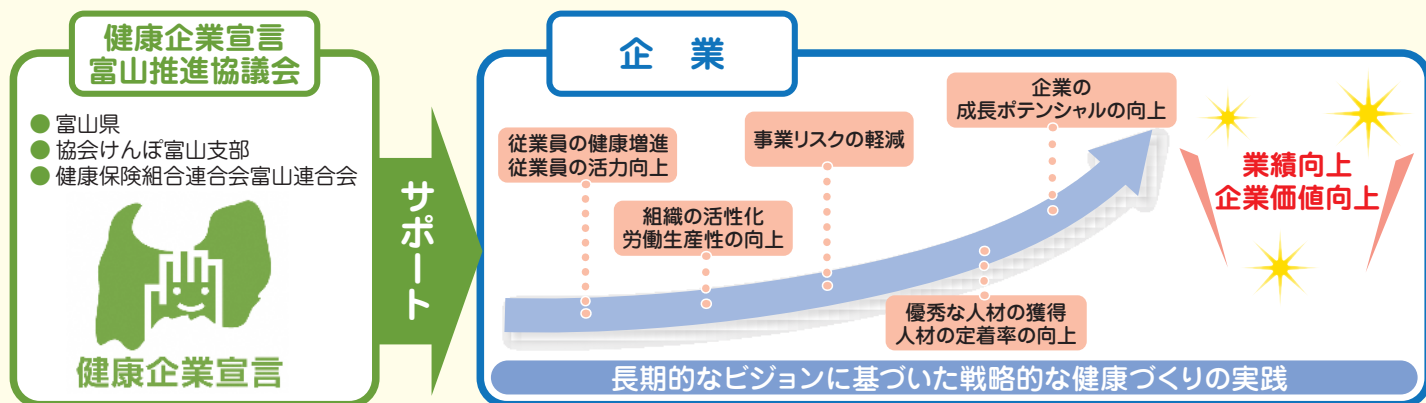
健康経営に取り組む企業の約**50%**が、企業イメージ向上の効果を実感しています。

事業リスク軽減

健康経営に積極的に取り組む企業において、年間医療費平均、従業員の健康リスクを有する者の割合が低下しています。

(資料) 経済産業省「平成27年度健康寿命延伸産業創出推進事業(ヘルスケアビジネス創出支援等)実施支援調査報告書」(平成28年3月)
経済産業省「平成28年度健康寿命延伸産業創出推進事業(健康経営・健康投資普及推進等事業)」調査報告書(平成29年3月)

■ 健康経営の推進イメージ

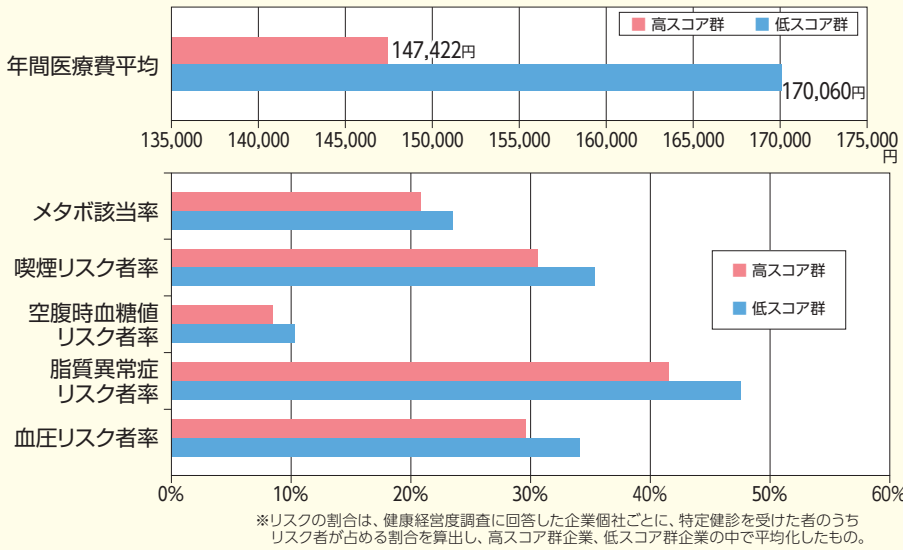


健康企業宣言 富山推進協議会とは

富山県内の企業による健康経営、健康づくりの取組みを支援・普及・促進することを目的に、富山県と協会けんぽ富山支部、健康保険組合連合会富山連合会が設立した協議会です。

「健康経営」と企業業績との関係

健康経営度が高い企業は健康リスクが低い



(資料) 経済産業省「平成28年度健康寿命延伸産業創出推進事業(健康経営・健康投資普及推進等事業)」調査報告書(平成29年3月)

- 東京大学等が「平成28年度健康経営度調査」の結果をもとに、健康経営度のスコアと医療費、各種リスクとの関係性を分析。
- 年間医療費平均、メタボ該当率、喫煙リスク者率、空腹時血糖値リスク等において、**高スコア群が低スコア群をいずれも下回る結果が得られた。**

健康経営への投資1ドルに対するリターンが3ドルになるとの調査結果もある

健康経営への投資額(1ドル)

- 人件費 (健康・医療スタッフ・事務スタッフ)
- 保健指導等利用費、システム開発・運用費
- 設備費 (診療施設、フィットネスルーム等)

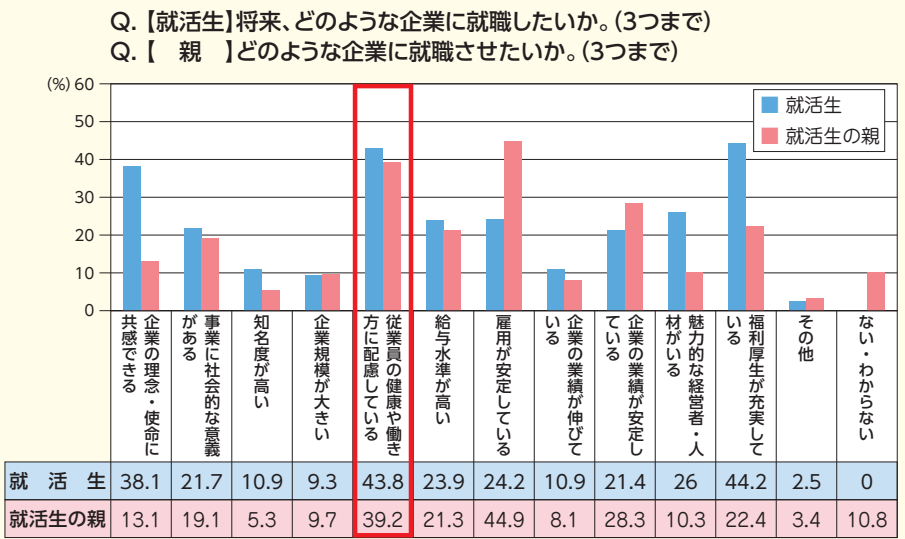
投資リターン(3ドル)

- 生産性の向上**
欠勤率の低下
プレゼンティーズムの解消
- 医療コストの削減**
疾病予防による傷病手当支払い減
長期的医療費抑制
- モチベーションの向上**
家族も含め忠誠心と士気が上がる
- リクルート効果**
就職人気ランキングの順位上昇で採用が有利に
- イメージアップ**
ブランド価値の向上
株価上昇を通じた企業価値の向上

(資料) 経済産業省(健康経営・健康投資の促進)

- J&Jがグループ世界250社、約11万4,000人に健康教育プログラムを提供し、投資に対するリターンを試算。
- **健康経営に対する投資1ドルに対して、3ドル分の投資リターンがあったとされている。**
- 健康経営は**従業員の生産性向上やコスト削減、企業のイメージアップ**等に繋がっていることが示唆される。

「健康経営」の実施は就活生が就職先を検討する際の重要な要素になる



(資料) 経済産業省「平成28年度健康寿命延伸産業創出推進事業(健康経営・健康投資普及推進等事業)」調査報告書(平成29年3月)

- 就活生は「福利厚生の充実度」「従業員の健康や働き方への配慮」との回答が4割を超え、親では「従業員の健康や働き方への配慮」「雇用の安定」が約4割を占める結果となった。
- また、就活生の7割が親の意見を考慮すると回答しており、**就職先を検討するうえで親が持つ企業イメージ・情報が重要な要素を占めている。**

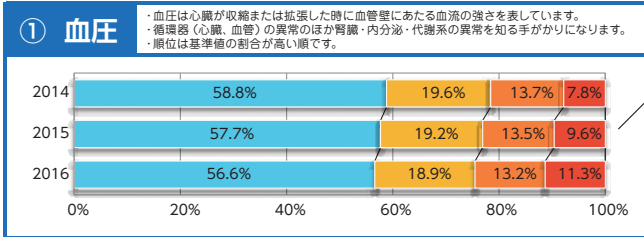
健康企業宣言のその他のメリット

メリット1

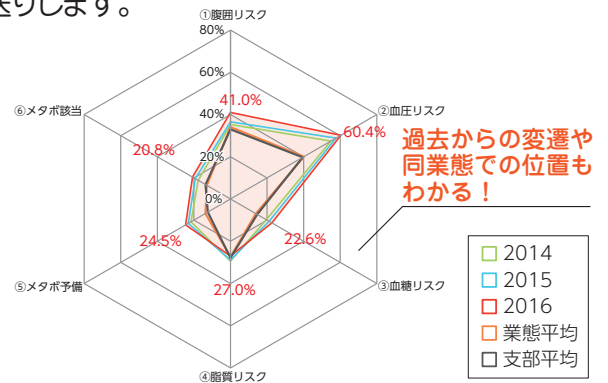
貴社の健康づくりの状況を「見える化」※できます！

健康診断結果データ等をもとに、企業ごとに健康づくりの状況をグラフで「見える化」してお送りします。

送付されるデータの一部



自社の健康
リスクを
見える化！



※協会けんぽ富山支部加入の企業(従業員数10人以上)に限ります。なお、健保組合にご加入の企業には、日本健康会議より、各組合ごとに「健康スコアリングレポート」が送付されております。

メリット2

健康経営に取り組む事業所としてPRします！

とやま健康企業宣言にご参加いただいた企業等は、健康経営に積極的に取り組む企業として、県や協会けんぽ富山支部のホームページや新聞等の各メディアで紹介します。また、各社のホームページやパンフレット等でPRしていただけます。

メリット3

「とやま健康経営企業大賞」に応募できます！

※Step1、Step2認定企業が対象となります。

■「とやま健康経営企業大賞」とは？

従業員の健康づくりに積極的に取り組み、成果をあげている優れた企業等を表彰する富山県知事賞です。

メリット4

「健康経営優良法人認定」に申請できます！

■「健康経営優良法人認定」とは？

経済産業省が行う、特に優良な健康経営を実践している大企業や中小企業等の法人を顕彰する制度です。

メリット5

支援事業者からの各種サービスが受けられます！

「とやま健康企業宣言」事業の趣旨にご賛同いただいた事業者にご協力いただき、各種サービスが提供されています。

【支援事業者及び支援内容】(五十音順) ※令和元年9月現在

- | | |
|--------------------------|--|
| ● アクサ生命保険(株)北陸支社 | セミナー開催等による「とやま健康企業宣言」の普及啓発、認定(主にStep1)に向けた実践支援 |
| ● (株)アピアスポーツクラブ | スポーツクラブの入会金免除(個人会員)、入会事務手数料の割引(個人会員) |
| ● 住友生命保険相互会社富山支社 | 健康経営や健康づくりに関する資料提供・配布及びセミナーの提供 |
| ● 損害保険ジャパン日本興亜(株)富山支店 | 健康経営セミナー開催等の支援 |
| ● 立山山麓家族旅行村 | 施設の利用に関する一部優待 |
| ● 東京海上日動火災保険(株)富山支店 | 健康経営や健康づくりに関するセミナーの提供、メンタルヘルス相談窓口の提供 |
| ● ほっとねす角川(富山市角川介護予防センター) | セルフアウェアネス(心と体のサプリ)の提供、施設利用の無料体験会の提供 |
| ● 明治安田生命保険相互会社富山支社 | 健康経営や健康づくりに関するセミナーの提供 |

支援事業者を募集します！

本事業の支援等にご協力いただける事業者を募集しています。詳しくはホームページをご覧ください。

とやま健康企業宣言から健康経営優良企業認定までの流れ

- 宣言した企業等の取組みはご加入の協会けんぽ、健康保険組合がサポートします！
- 申込み等に必要な書類は、ホームページ（とやま健康ラボ内）からダウンロードできます。

Step1

職場の健康づくりに取り組む環境を整え、健康経営を行うための基礎をつくります。

1 現状のチェック

- 「Step1チェックシート」を活用して、現在の職場の健康に対する取組状況を把握しましょう。

2 参加申込み（宣言証を交付します）

- 次の書類を提出するだけ！
 - ・「とやま健康企業宣言Step1応募用紙」
 - ・「Step1チェックシート」

3 健康づくりにチャレンジ

- 職場の健康づくりの新たな一歩を踏み出しましょう。

4 振り返り

- 取組み状況の報告
 - ・「Step1チェックシート」
 - ・「健康企業宣言Step1取組シート」

5 Step1認定

- 「健康企業宣言Step1」の取組みをクリアすると、健康企業宣言富山推進協議会より、認定証を交付します。

Step2

職場の健康づくりをさらに進め、労働安全衛生を含めた健康経営を展開します。

1 現状のチェック

- 「Step2チェックシート」を活用して、現在の職場の健康に対する取組状況を把握しましょう。

2 参加申込み（宣言証を交付します）

- 提出書類
 - ・「とやま健康企業宣言Step2応募用紙」
 - ・「Step2チェックシート」

3 健康づくりにチャレンジ

- 職場の健康経営・健康づくりをさらに進めましょう。

4 振り返り

- 取組み状況の報告
 - ・「Step2チェックシート」
 - ・「健康企業宣言Step2取組シート」

5 Step2認定

- 「健康企業宣言Step2」の取組みをクリアすると、健康企業宣言富山推進協議会より、認定証を交付します。

ステップアップ

Step2認定までのスケジュールイメージ



お問合せ先

健康企業宣言富山推進協議会事務局
（協会けんぽ富山支部内）

〒930-8561 富山市奥田新町8-1 ボルファートとやま6階
TEL：076-431-6156 FAX：076-431-5274
ホームページ：http://www.kenko-toyama.jp/health-company/